



Wahlen in Bayern 2023

Bezirkswahlen in Bayern 1954 bis 2023



B VII 6-1/Z 2023
Hrsg. im Dezember 2023
Bestellnr. B7610C 202351

Zeichenerklärung

- 0 mehr als nichts, aber weniger als die Hälfte der kleinsten in der Tabelle nachgewiesenen Einheit
- nichts vorhanden oder keine Veränderung
- / keine Angaben, da Zahlen nicht sicher genug
- Zahlenwert unbekannt, geheimzuhalten oder nicht rechenbar
- ... Angabe fällt später an
- X Tabellenfach gesperrt, da Aussage nicht sinnvoll
- () Nachweis unter dem Vorbehalt, dass der Zahlenwert erhebliche Fehler aufweisen kann
- p vorläufiges Ergebnis
- r berichtigtes Ergebnis
- s geschätztes Ergebnis
- D Durchschnitt
- ≙ entspricht

Auf- und Abrunden

Im Allgemeinen ist ohne Rücksicht auf die Endsummen auf- bzw. abgerundet worden. Deshalb können sich bei der Summierung von Einzelangaben geringfügige Abweichungen zu den ausgewiesenen Endsummen ergeben. Bei der Aufgliederung der Gesamtheit in Prozent kann die Summe der Einzelwerte wegen Rundens vom Wert 100 % abweichen. Eine Abstimmung auf 100 % erfolgt im Allgemeinen nicht.

Publikationsservice

Das Bayerische Landesamt für Statistik veröffentlicht jährlich über 400 Publikationen. Das aktuelle Veröffentlichungsverzeichnis ist im Internet als Datei verfügbar, kann aber auch als Druckversion kostenlos zugesandt werden.

Kostenlos

ist der Download der meisten Veröffentlichungen, z.B. von Statistischen Berichten (PDF- oder Excel-Format).

Kostenpflichtig

sind alle Printversionen (auch von Statistischen Berichten), Datenträger und ausgewählte Dateien (z.B. von Verzeichnissen, von Beiträgen, vom Jahrbuch).

Publikationsservice

 Alle Veröffentlichungen sind im Internet verfügbar unter www.statistik.bayern.de/produkte

Impressum

Statistische Berichte

bieten in tabellarischer Form neuestes Zahlenmaterial der jeweiligen Erhebung. Dieses wird, soweit erforderlich, methodisch erläutert und kurz kommentiert.

Herausgeber, Druck und Vertrieb

Bayerisches Landesamt für Statistik
Nürnberger Straße 95
90762 Fürth

Papier

Gedruckt auf umweltfreundlichem Papier, chlorfrei gebleicht.

Vertrieb

E-Mail vertrieb@statistik.bayern.de
Telefon 0911 98208-6311
Telefax 0911 98208-96638

Auskunftsdienst

E-Mail info@statistik.bayern.de
Telefon 0911 98208-6563
Telefax 0911 98208-96563

© **Bayerisches Landesamt für Statistik, Fürth 2023**
Vervielfältigung und Verbreitung, auch auszugsweise, mit Quellenangabe gestattet.

Hinweis: Diese Druckschrift wird im Rahmen der Öffentlichkeitsarbeit der Bayerischen Staatsregierung herausgegeben. Sie darf weder von Parteien noch von Wahlwerbern oder Wahlhelfern im Zeitraum von fünf Monaten vor einer Wahl zum Zwecke der Wahlwerbung verwendet werden. Dies gilt für Landtags-, Bundestags-, Kommunal- und Europawahlen. Missbräuchlich ist während dieser Zeit insbesondere die Verteilung auf Wahlveranstaltungen, an Informationsständen der Parteien sowie das Einlegen, Aufdrucken und Aufkleben parteipolitischer Informationen oder Werbemittel. Untersagt ist gleichfalls die Weitergabe an Dritte zum Zwecke der Wahlwerbung. Auch ohne zeitlichen Bezug zu einer bevorstehenden Wahl darf die Druckschrift nicht in einer Weise verwendet werden, die als Parteinahme der Staatsregierung zugunsten einzelner politischer Gruppen verstanden werden könnte. Den Parteien ist es gestattet, die Druckschrift zur Unterrichtung ihrer eigenen Mitglieder zu verwenden.

Inhaltsverzeichnis

Vorbemerkungen 4

Tabellen und Abbildungen

 Bezirkswahlen in Bayern seit 1954

 1 Stimmberechtigte und Stimmen

 Bayern 5

 Oberbayern 6

 Niederbayern 7

 Oberpfalz 8

 Oberfranken 9

 Mittelfranken 10

 Unterfranken 11

 Schwaben 12

 2 Sitze

 Bayern 13

 Oberbayern 14

 Niederbayern 15

 Oberpfalz 16

 Oberfranken 17

 Mittelfranken 18

 Unterfranken 19

 Schwaben 20

Abbildungsübersicht 21

Vorbemerkungen

Wahlvorschläge

Kurzbezeichnung oder in dieser Veröffentlichung verwendete Abkürzung	Name
AfD	Alternative für Deutschland
AUD	Aktionsgemeinschaft Unabhängiger Deutscher, Kennwort: Die Grünen
BP	Bayernpartei
CSU	Christlich-Soziale Union in Bayern e.V.
dieBasis	Basisdemokratische Partei Deutschland
DIE LINKE	DIE LINKE
Die PARTEI	Partei für Arbeit, Rechtsstaat, Tierschutz, Elitenförderung und Basisdemokratische Initiative
FDP	Freie Demokratische Partei
DIE FRANKEN	Partei für Franken
FR. WÄHLER	FREIE WÄHLER
FREIE WÄHLER	FREIE WÄHLER Bayern
GB/BHE	Gesamtdeutscher Block/Block der Heimatvertriebenen und Entrechteten
GDP	Gesamtdeutsche Partei (DP-BHE)
GRÜNE	BÜNDNIS90/DIE GRÜNEN
DIE LINKE	DIE LINKE
NPD	Nationaldemokratische Partei Deutschlands
ÖDP	Ökologisch-Demokratische Partei
REP	DIE REPUBLIKANER
SPD	Sozialdemokratische Partei Deutschlands
Tierschutzpartei	PARTEI MENSCH UMWELT TIERSCHUTZ
Volt	Volt Deutschland

Einheiten und Benennungen

%	Prozent
---	---------

Bezirkswahlen in Bayern seit 1954

1. Stimmberechtigte und Stimmen - Gebietsstand bei der jeweiligen Wahl -

Stimmberechtigte, Wähler, Wahlbeteiligung und Stimmen

Bayern

Wahl-jahr	Stimm-berechtigte	Wähler	Wahlbe-teiligung in %	Ungültige		Gültige		
				Erst-stimmen	Zweit-stimmen	Erst-stimmen	Zweit-stimmen	Gesamt-stimmen
1954	6 089 387	5 020 198	82,4	109 800	266 205	4 896 220	4 747 639	9 643 859
1958	6 291 137	4 783 085	76,0	113 300	298 483	4 656 933	4 485 689	9 142 622
1962	6 569 275	5 033 980	76,6	93 202	239 604	4 937 308	4 790 786	9 728 094
1966	6 694 139	5 404 463	80,7	90 195	262 297	5 307 261	5 135 947	10 443 208
1970	7 243 760	5 753 590	79,4	82 512	275 239	5 672 229	5 478 339	11 150 568
1974	7 403 458	5 756 851	77,8	82 887	241 481	5 673 275	5 514 610	11 187 885
1978	7 643 829	5 859 148	76,7	84 966	246 778	5 773 049	5 610 892	11 383 941
1982	7 955 404	6 207 479	78,0	90 867	244 301	6 116 358	5 962 767	12 079 125
1986	8 259 922	5 792 743	70,1	99 991	222 933	5 690 979	5 566 199	11 257 178
1990	8 578 542	5 647 282	65,8	84 195	209 053	5 560 701	5 435 363	10 996 064
1994	8 735 222	5 922 531	67,8	85 074	204 450	5 835 545	5 715 961	11 551 506
1998	8 837 965	6 171 303	69,8	77 371	182 437	6 091 883	5 985 079	12 076 962
2003	9 114 339	5 200 355	57,1	92 538	181 451	5 107 274	5 018 033	10 125 307
2008	9 303 609	5 392 114	58,0	86 911	165 124	5 304 923	5 226 383	10 531 306
2013	9 428 910	5 998 616	63,6	106 336	170 776	5 889 484	5 824 726	11 714 210
2018	9 461 755	6 841 763	72,3	71 403	114 627	6 769 232	6 725 407	13 494 639
2023	9 420 280	6 888 891	73,1	65 924	91 171	6 820 910	6 795 492	13 616 402

Gesamtstimmen (Erst- und Zweitstimmen) der Wahlvorschläge in %

Wahl-jahr	CSU	GRÜNE	FREIE WÄHLER	SPD	AfD	FDP	Sonstige	darunter stimmenstärkster Wahlvorschlag	
1954	37,8	x	x	28,1	x	7,4	26,8	BP	13,0
1958	45,6	x	x	31,0	x	5,6	17,8	GB/BHE	8,7
1962	47,0	x	x	35,5	x	5,8	11,7	GDP	5,2
1966	47,4	x	x	36,2	x	5,0	11,4	NPD	7,6
1970	55,7	x	x	33,9	x	5,3	5,1	NPD	3,0
1974	61,3	x	x	30,4	x	5,5	2,8	NPD	1,2
1978	57,9	2,2 ¹⁾	x	32,0	x	6,2	1,6	NPD	0,7
1982	57,7	5,1	x	32,1	x	3,4	1,7	NPD	0,7
1986	54,9	8,0	x	27,5	x	3,8	5,9	REP	3,1
1990	52,8	7,3	x	26,4	x	5,3	8,2	REP	4,9
1994	51,7	7,7	x	29,1	x	3,3	8,3	ÖDP	3,0
1998	49,6	6,4	4,8	28,6	x	2,2	8,5	REP	4,1
2003	57,0	8,1	5,9	19,6	x	2,8	6,5	REP	2,4
2008	40,8	9,3	12,7	18,7	x	7,6	10,8	DIE LINKE	4,1
2013	44,9	9,1	11,1	19,5	x	3,1	12,4	BP	2,7
2018	34,5	16,9	13,5	10,3	10,1	5,0	9,7	DIE LINKE	3,3
2023	35,5	13,7	16,5	8,9	14,6	3,1	7,8	ÖDP	2,4

¹⁾ 1978 AUD mit Kennwort: Die Grünen.

Noch: Bezirkswahlen in Bayern seit 1954

Noch: 1. Stimmberechtigte und Stimmen

- Gebietsstand bei der jeweiligen Wahl -

Stimmberechtigte, Wähler, Wahlbeteiligung und Stimmen

Oberbayern

Wahl-jahr	Stimm-berechtigte	Wähler	Wahlbe-teiligung in %	Ungültige		Gültige		
				Erst-stimmen	Zweit-stimmen	Erst-stimmen	Zweit-stimmen	Gesamt-stimmen
1954	1 729 115	1 366 656	79,0	30 677	85 744	1 335 979	1 280 912	2 616 891
1958	1 841 984	1 327 068	72,0	26 662	94 733	1 291 004	1 236 288	2 527 292
1962	1 935 436	1 429 528	73,9	20 660	71 415	1 407 765	1 356 940	2 764 705
1966	2 008 769	1 601 097	79,7	20 920	84 836	1 577 448	1 513 341	3 090 789
1970	2 200 251	1 731 019	78,7	20 274	110 142	1 710 890	1 621 008	3 331 898
1974	2 321 707	1 821 278	78,4	19 602	86 221	1 801 604	1 735 010	3 536 614
1978	2 415 153	1 850 080	76,6	22 323	86 240	1 827 651	1 763 728	3 591 379
1982	2 526 477	1 983 934	78,5	25 442	87 692	1 958 403	1 896 090	3 854 493
1986	2 671 324	1 872 699	70,1	28 318	74 461	1 843 814	1 797 253	3 641 067
1990	2 788 044	1 844 625	66,2	24 385	72 663	1 820 208	1 771 561	3 591 769
1994	2 819 532	1 919 254	68,1	22 381	69 592	1 896 768	1 849 329	3 746 097
1998	2 845 341	1 995 221	70,1	27 761	66 352	1 967 374	1 928 525	3 895 899
2003	2 979 695	1 737 372	58,3	31 814	68 367	1 705 345	1 668 488	3 373 833
2008	3 083 977	1 840 213	59,7	32 179	55 845	1 807 876	1 784 088	3 591 964
2013	3 164 977	2 083 032	65,8	43 440	67 119	2 039 033	2 015 086	4 054 119
2018	3 199 086	2 388 311	74,7	22 394	40 573	2 365 308	2 346 652	4 711 960
2023	3 203 284	2 347 523	73,3	24 598	39 411	2 321 710	2 306 804	4 628 514

Gesamtstimmen (Erst- und Zweitstimmen) der Wahlvorschläge in %

Wahl-jahr	CSU	GRÜNE	FREIE WÄHLER	SPD	AfD	FDP	Sonstige	darunter stimmenstärkster Wahlvorschlag	
1954	31,3	x	x	30,3	x	6,4	32,1	BP	18,0
1958	40,3	x	x	34,1	x	4,5	21,1	BP	11,1
1962	41,1	x	x	38,6	x	5,3	14,9	BP	7,7
1966	42,1	x	x	39,1	x	5,2	13,7	NPD	6,9
1970	51,1	x	x	37,0	x	6,2	5,8	BP	2,5
1974	59,2	x	x	30,4	x	7,2	3,3	BP	1,5
1978	56,3	2,4 ¹⁾	x	31,2	x	8,1	2,0	BP	1,0
1982	54,9	5,9	x	32,7	x	4,5	2,1	BP	1,3
1986	52,9	10,1	x	25,4	x	5,0	6,6	REP	3,6
1990	50,1	9,3	x	24,3	x	6,9	9,4	REP	5,1
1994	50,9	8,9	x	26,2	x	3,9	10,1	REP	4,4
1998	50,3	8,2	3,2	26,0	x	2,7	9,5	REP	4,0
2003	56,8	10,6	3,6	19,6	x	3,3	6,2	ÖDP	2,5
2008	38,5	12,4	10,6	18,4	x	9,6	10,4	DIE LINKE	3,7
2013	44,3	11,3	9,5	18,9	x	3,8	12,1	BP	4,3
2018	31,1	21,4	12,0	9,6	8,5	6,5	11,0	DIE LINKE	3,3
2023	32,5	18,4	15,6	8,7	11,2	4,1	9,4	ÖDP	2,4

¹⁾ 1978 AUD mit Kennwort: Die Grünen.

Noch: Bezirkswahlen in Bayern seit 1954

Noch: 1. Stimmberechtigte und Stimmen

- Gebietsstand bei der jeweiligen Wahl -

Stimmberechtigte, Wähler, Wahlbeteiligung und Stimmen

Niederbayern

Wahl-jahr	Stimm-berechtigte	Wähler	Wahlbe-teiligung in %	Ungültige		Gültige		
				Erst-stimmen	Zweit-stimmen	Erst-stimmen	Zweit-stimmen	Gesamt-stimmen
1954	644 092	544 930	84,6	11 915	23 829	525 409	521 035	1 046 444
1958	632 549	479 455	75,8	11 436	26 230	465 953	451 954	917 907
1962	648 338	502 716	77,5	10 363	22 999	492 125	479 484	971 609
1966	652 395	513 473	78,7	10 794	22 387	502 304	490 691	992 995
1970	708 606	543 769	76,7	9 564	21 737	534 158	522 021	1 056 179
1974	700 581	527 902	75,4	9 673	19 988	518 128	507 822	1 025 950
1978	727 047	524 625	72,2	10 366	23 343	514 233	501 261	1 015 494
1982	763 491	561 229	73,5	10 725	21 889	550 475	539 323	1 089 798
1986	790 064	521 197	66,0	12 434	23 507	508 350	497 291	1 005 641
1990	821 973	504 019	61,3	9 085	18 322	494 560	485 330	979 890
1994	842 946	539 654	64,0	12 506	21 411	527 122	518 223	1 045 345
1998	872 879	574 717	65,8	8 846	17 888	565 677	555 645	1 121 322
2003	903 884	474 832	52,5	8 915	16 776	465 903	458 050	923 953
2008	917 533	494 474	53,9	7 119	15 230	487 349	479 239	966 588
2013	927 387	554 532	59,8	8 093	12 441	546 431	542 050	1 088 481
2018	933 273	650 020	69,6	8 638	8 802	641 373	641 204	1 282 577
2023	931 123	682 360	73,3	8 446	6 531	673 623	675 546	1 349 169

Gesamtstimmen (Erst- und Zweitstimmen) der Wahlvorschläge in %

Wahl-jahr	CSU	GRÜNE	FREIE WÄHLER	SPD	AfD	FDP	Sonstige	darunter stimmenstärkster Wahlvorschlag	
1954	38,7	x	x	19,9	x	2,7	38,7	BP	23,9
1958	48,7	x	x	20,5	x	1,8	29,0	BP	17,0
1962	53,2	x	x	26,4	x	1,8	18,7	BP	10,2
1966	55,6	x	x	29,5	x	2,0	12,9	BP	7,7
1970	66,8	x	x	24,3	x	1,6	7,3	BP	4,2
1974	71,5	x	x	22,7	x	2,6	3,2	BP	1,2
1978	66,9	2,7 ¹⁾	x	25,0	x	3,5	1,9	NPD	0,8
1982	66,1	4,1	x	25,4	x	2,5	1,9	BP	1,0
1986	59,9	6,0	x	24,2	x	2,9	6,9	REP	2,4
1990	58,0	4,7	x	23,9	x	3,3	10,1	REP	5,9
1994	58,2	5,2	x	27,1	x	2,8	6,8	ÖDP	4,7
1998	52,7	4,0	5,5	25,3	x	1,5	11,0	REP	4,6
2003	61,1	4,8	7,8	14,4	x	2,1	10,0	ÖDP	2,5
2008	42,0	5,9	15,6	14,7	x	7,3	14,6	ÖDP	5,1
2013	49,8	5,7	11,9	16,4	x	2,4	13,8	ÖDP	4,7
2018	39,0	9,7	16,4	8,0	12,9	3,8	10,2	ÖDP	3,6
2023	34,9	6,8	23,8	6,5	18,5	2,0	7,6	ÖDP	3,7

¹⁾ 1978 AUD mit Kennwort: Die Grünen.

Noch: Bezirkswahlen in Bayern seit 1954

Noch: 1. Stimmberechtigte und Stimmen
- Gebietsstand bei der jeweiligen Wahl -

Stimmberechtigte, Wähler, Wahlbeteiligung und Stimmen

Oberpfalz

Wahl-jahr	Stimm-berechtigte	Wähler	Wahlbe-teiligung in %	Ungültige		Gültige		
				Erst-stimmen	Zweit-stimmen	Erst-stimmen	Zweit-stimmen	Gesamt-stimmen
1954	562 123	489 520	87,1	10 895	20 141	478 429	469 374	947 803
1958	571 870	472 018	82,5	12 028	24 537	459 764	447 239	907 003
1962	595 644	493 026	82,8	11 101	21 749	481 899	471 277	953 176
1966	602 066	511 183	84,9	10 930	23 898	500 199	487 261	987 460
1970	655 895	536 624	81,8	10 039	21 180	526 486	515 292	1 041 778
1974	678 672	540 414	79,6	9 221	19 185	531 209	521 180	1 052 389
1978	701 853	552 312	78,7	10 411	22 909	541 864	529 362	1 071 226
1982	729 254	578 175	79,3	10 216	20 509	567 971	557 618	1 125 589
1986	750 223	556 926	74,2	12 349	18 146	545 258	538 063	1 083 321
1990	779 615	530 690	68,1	10 012	17 357	520 658	513 319	1 033 977
1994	792 968	548 484	69,2	10 610	17 273	537 804	531 168	1 068 972
1998	808 943	574 524	71,0	6 653	14 419	567 667	559 935	1 127 602
2003	829 235	472 890	57,0	8 340	13 481	464 505	459 382	923 887
2008	840 484	489 984	58,3	6 826	13 817	483 145	476 152	959 297
2013	847 402	540 612	63,8	10 202	15 097	530 381	525 485	1 055 866
2018	849 217	619 313	72,9	7 163	9 078	612 115	610 199	1 222 314
2023	844 525	632 137	74,9	4 208	5 680	627 890	626 442	1 254 332

Gesamtstimmen (Erst- und Zweitstimmen) der Wahlvorschläge in %

Wahl-jahr	CSU	GRÜNE	FREIE WÄHLER	SPD	AfD	FDP	Sonstige	darunter stimmenstärkster Wahlvorschlag	
1954	48,3	x	x	27,1	x	4,6	20,0	BP	9,4
1958	56,0	x	x	27,2	x	3,6	13,3	GB/BHE	6,8
1962	56,5	x	x	32,5	x	3,5	7,6	GDP	3,8
1966	55,8	x	x	32,6	x	3,3	8,4	NPD	5,8
1970	64,2	x	x	28,5	x	2,9	4,4	NPD	2,8
1974	66,6	x	x	27,3	x	2,8	3,3	BP	1,5
1978	62,2	1,8 ¹⁾	x	30,1	x	4,1	1,8	NPD	0,7
1982	61,2	4,9	x	30,1	x	2,3	1,7	BP	0,9
1986	51,6	5,5	x	31,9	x	2,1	9,0	FR. WÄHLER	3,6
1990	55,2	4,5	x	29,8	x	3,0	7,5	REP	4,3
1994	54,6	4,8	x	33,5	x	2,4	4,7	ÖDP	3,3
1998	51,8	3,8	5,2	31,1	x	1,3	6,8	REP	3,1
2003	60,0	5,1	6,2	20,2	x	1,8	6,7	ÖDP	3,1
2008	43,0	5,7	14,1	20,2	x	5,6	11,4	DIE LINKE	3,7
2013	47,6	6,4	12,6	19,8	x	2,1	11,5	ÖDP	3,0
2018	37,5	11,6	17,6	9,3	12,0	3,5	8,5	DIE LINKE	3,0
2023	36,8	9,0	20,7	7,4	17,3	2,1	6,6	ÖDP	2,7

¹⁾ 1978 AUD mit Kennwort: Die Grünen.

Noch: Bezirkswahlen in Bayern seit 1954

Noch: 1. Stimmberechtigte und Stimmen

- Gebietsstand bei der jeweiligen Wahl -

Stimmberechtigte, Wähler, Wahlbeteiligung und Stimme

Oberfranken

Wahl-jahr	Stimm-berechtigte	Wähler	Wahlbe-teiligung in %	Ungültige		Gültige		
				Erst-stimmen	Zweit-stimmen	Erst-stimmen	Zweit-stimmen	Gesamt-stimmen
1954	729 029	612 119	84,0	11 420	27 619	594 539	578 297	1 172 836
1958	738 099	577 642	78,3	15 513	33 562	562 118	544 012	1 106 130
1962	757 095	601 370	79,4	12 697	25 061	589 736	577 313	1 167 049
1966	755 559	620 559	82,1	10 259	26 850	608 352	592 893	1 201 245
1970	798 481	645 346	80,8	9 986	28 131	634 126	615 919	1 250 045
1974	773 312	612 591	79,2	9 072	23 730	603 519	588 861	1 192 380
1978	787 545	627 517	79,7	7 889	22 444	619 022	604 196	1 223 218
1982	805 683	644 330	80,0	8 951	19 996	635 379	624 334	1 259 713
1986	816 497	587 903	72,0	9 633	20 041	578 270	567 862	1 146 132
1990	839 970	572 447	68,2	7 864	18 046	564 570	554 391	1 118 961
1994	848 925	589 481	69,4	6 923	15 444	582 544	574 005	1 156 549
1998	853 913	603 747	70,7	5 879	13 641	597 467	589 666	1 187 133
2003	859 487	498 806	58,0	7 827	15 406	490 966	483 388	974 354
2008	855 693	495 134	57,9	6 147	13 766	488 968	481 341	970 309
2013	847 655	535 129	63,1	6 180	12 889	528 883	522 183	1 051 066
2018	837 034	593 635	70,9	4 874	10 104	588 746	583 505	1 172 251
2023	818 494	602 264	73,6	4 542	6 865	597 716	595 388	1 193 104

Gesamtstimmen (Erst- und Zweitstimmen) der Wahlvorschläge in %

Wahl-jahr	CSU	GRÜNE	FREIE WÄHLER	SPD	AfD	FDP	Sonstige	darunter stimmenstärkster Wahlvorschlag	
1954	30,7	x	x	33,3	x	10,4	25,6	GB/BHE	11,8
1958	39,6	x	x	37,5	x	6,4	16,5	GB/BHE	9,7
1962	42,7	x	x	42,0	x	6,2	9,1	GDP	5,6
1966	42,8	x	x	42,7	x	4,5	9,9	NPD	8,3
1970	51,9	x	x	39,9	x	3,9	4,3	NPD	3,5
1974	57,0	x	x	36,9	x	3,9	2,2	NPD	1,2
1978	53,6	1,6 ¹⁾	x	39,4	x	4,1	1,3	NPD	0,7
1982	56,2	3,1	x	37,4	x	2,2	1,2	NPD	0,6
1986	54,3	5,8	x	33,1	x	2,3	4,5	REP	3,4
1990	52,3	5,1	x	32,5	x	3,8	6,3	REP	5,0
1994	48,6	6,1	x	36,4	x	2,3	6,6	REP	3,9
1998	46,1	4,6	5,9	35,6	x	1,6	6,3	REP	3,3
2003	53,7	5,5	7,5	25,1	x	2,2	6,1	REP	3,0
2008	42,2	6,3	13,4	23,2	x	5,4	9,5	DIE LINKE	4,1
2013	43,7	6,1	11,3	24,7	x	2,2	12,0	DIE LINKE	2,2
2018	37,2	12,5	12,9	15,6	10,7	4,0	7,0	DIE LINKE	2,6
2023	38,7	9,2	15,9	11,9	17,3	2,4	4,6	ÖDP	1,8

¹⁾ 1978 AUD mit Kennwort: Die Grünen.

Noch: Bezirkswahlen in Bayern seit 1954

Noch: 1. Stimmberechtigte und Stimmen

- Gebietsstand bei der jeweiligen Wahl -

Stimmberechtigte, Wähler, Wahlbeteiligung und Stimmen

Mittelfranken

Wahl-jahr	Stimm-berechtigte	Wähler	Wahlbe-teiligung in %	Ungültige		Erst-stimmen	Zweit-stimmen	Gesamt-stimmen
				Erst-stimmen	Zweit-stimmen			
1954	890 350	724 078	81,3	15 115	32 070	709 266	692 498	1 401 764
1958	927 819	698 364	75,3	14 397	34 475	683 731	663 645	1 347 376
1962	973 609	737 547	75,8	11 276	28 398	724 580	707 475	1 432 055
1966	984 419	789 688	80,2	11 191	30 586	777 349	757 886	1 535 235
1970	1 046 944	840 699	80,3	7 915	27 082	831 881	812 884	1 644 765
1974	1 065 023	819 039	76,9	9 842	25 403	808 986	793 376	1 602 362
1978	1 084 814	838 930	77,3	9 004	23 580	829 826	815 186	1 645 012
1982	1 118 436	879 851	78,7	9 282	27 667	870 509	852 097	1 722 606
1986	1 152 577	818 465	71,0	10 416	25 652	807 652	792 401	1 600 053
1990	1 193 980	792 199	66,3	10 471	26 202	781 240	765 516	1 546 756
1994	1 214 017	843 492	69,5	10 937	28 247	830 994	813 690	1 644 684
1998	1 215 008	867 170	71,4	9 301	22 747	857 406	843 914	1 701 320
2003	1 236 060	717 858	58,1	11 753	23 411	705 982	694 270	1 400 252
2008	1 259 337	746 684	59,3	11 042	19 971	735 578	726 505	1 462 083
2013	1 274 971	808 200	63,4	14 462	18 311	791 900	788 117	1 580 017
2018	1 273 066	909 431	71,4	9 434	13 205	899 591	895 782	1 795 373
2023	1 259 851	908 652	72,1	8 259	9 997	899 953	898 153	1 798 106

Gesamtstimmen (Erst- und Zweitstimmen) der Wahlvorschläge in %

Wahl-jahr	CSU	GRÜNE	FREIE WÄHLER	SPD	AfD	FDP	Sonstige	darunter stimmenstärkster Wahlvorschlag	
1954	34,6	x	x	33,9	x	12,8	18,7	GB/BHE	8,3
1958	40,0	x	x	38,9	x	11,1	10,0	GB/BHE	6,5
1962	42,7	x	x	39,4	x	10,4	7,5	GDP	3,6
1966	40,4	x	x	39,0	x	8,4	12,3	NPD	12,3
1970	45,9	x	x	38,1	x	9,7	6,2	NPD	4,9
1974	52,8	x	x	36,8	x	7,5	2,9	NPD	1,7
1978	49,5	2,0 ¹⁾	x	39,3	x	7,7	1,4	NPD	0,8
1982	50,3	5,4	x	38,1	x	3,8	2,4	FR. WÄHLER	1,2
1986	49,2	9,2	x	32,1	x	4,5	4,9	REP	3,8
1990	46,8	8,1	x	31,1	x	6,7	7,2	REP	4,8
1994	46,6	9,0	x	34,7	x	4,0	5,8	ÖDP	3,1
1998	44,4	7,2	4,1	35,2	x	2,5	6,6	REP	3,3
2003	51,4	9,5	5,7	25,0	x	3,1	5,3	REP	2,5
2008	39,9	9,6	10,0	23,7	x	6,5	10,2	DIE LINKE	5,0
2013	39,0	10,2	10,2	24,2	x	3,2	13,3	DIE LINKE	3,3
2018	32,0	18,0	11,9	13,4	9,8	4,3	10,6	DIE LINKE	4,9
2023	35,8	15,7	12,3	11,0	14,0	2,6	8,5	DIE LINKE	2,7

¹⁾ 1978 AUD mit Kennwort: Die Grünen.

Noch: Bezirkswahlen in Bayern seit 1954

Noch: 1. Stimmberechtigte und Stimmen

- Gebietsstand bei der jeweiligen Wahl -

Stimmberechtigte, Wähler, Wahlbeteiligung und Stimmen

Unterfranken

Wahl-jahr	Stimm-berechtigte	Wähler	Wahlbe-teiligung in %	Ungültige		Gültige		
				Erst-stimmen	Zweit-stimmen	Erst-stimmen	Zweit-stimmen	Gesamt-stimmen
1954	672 329	562 009	83,6	16 565	33 948	545 444	528 061	1 073 505
1958	696 613	552 836	79,4	17 471	34 479	534 567	517 447	1 052 014
1962	730 813	570 215	78,0	14 187	30 444	555 915	539 704	1 095 619
1966	741 745	608 017	82,0	13 899	33 980	593 816	573 733	1 167 549
1970	806 830	654 936	81,2	12 192	29 110	646 334	628 101	1 274 435
1974	829 867	653 819	78,8	12 923	29 517	640 754	624 195	1 264 949
1978	857 564	676 856	78,9	12 929	32 545	663 888	644 261	1 308 149
1982	893 291	713 212	79,8	12 237	28 745	700 946	684 440	1 385 386
1986	920 655	666 949	72,4	12 928	27 212	653 966	639 679	1 293 645
1990	951 410	643 435	67,6	10 797	23 629	632 453	619 615	1 252 068
1994	973 017	675 210	69,4	10 620	22 947	664 565	652 257	1 316 822
1998	988 010	705 861	71,4	9 084	21 220	696 746	684 577	1 381 323
2003	1 010 789	585 513	57,9	11 566	20 434	573 887	565 037	1 138 924
2008	1 023 166	592 257	57,9	10 938	20 830	581 301	571 396	1 152 697
2013	1 022 357	655 921	64,2	10 234	18 897	645 438	636 766	1 282 204
2018	1 011 793	728 604	72,0	7 131	12 494	721 458	716 079	1 437 537
2023	999 266	740 671	74,1	7 678	9 117	732 970	731 515	1 464 485

Gesamtstimmen (Erst- und Zweitstimmen) der Wahlvorschläge in %

Wahl-jahr	CSU	GRÜNE	FREIE WÄHLER	SPD	AfD	FDP	Sonstige	darunter stimmenstärkster Wahlvorschlag	
1954	48,8	x	x	25,3	x	8,2	17,6	GB/BHE	10,0
1958	55,2	x	x	26,9	x	6,0	11,9	GB/BHE	8,2
1962	54,9	x	x	31,9	x	6,0	7,3	GDP	4,9
1966	55,5	x	x	32,3	x	5,3	6,9	NPD	6,5
1970	61,4	x	x	31,2	x	4,7	2,7	NPD	2,4
1974	64,0	x	x	29,6	x	4,6	1,8	NPD	1,1
1978	60,5	2,1 ¹⁾	x	30,5	x	5,4	1,4	NPD	0,7
1982	60,7	4,6	x	30,9	x	2,9	0,8	NPD	0,6
1986	59,6	6,6	x	26,5	x	3,4	3,9	REP	2,2
1990	57,2	6,9	x	25,7	x	4,7	5,5	REP	4,1
1994	51,5	8,1	x	27,9	x	3,0	9,4	REP	3,8
1998	49,6	6,9	6,1	27,4	x	2,5	7,6	REP	4,9
2003	56,4	7,8	9,5	17,4	x	2,8	6,1	REP	4,0
2008	41,2	8,7	16,2	17,0	x	6,9	10,0	DIE LINKE	4,8
2013	46,2	9,1	12,6	18,1	x	2,8	11,3	DIE LINKE	2,5
2018	37,6	15,9	12,6	10,4	9,6	4,8	9,1	DIE LINKE	3,5
2023	40,3	12,8	13,8	10,0	15,3	2,8	5,0	ÖDP	2,1

¹⁾ 1978 AUD mit Kennwort: Die Grünen.

Noch: Bezirkswahlen in Bayern seit 1954

Noch: 1. Stimmberechtigte und Stimmen

- Gebietsstand bei der jeweiligen Wahl -

Stimmberechtigte, Wähler, Wahlbeteiligung und Stimmen

Schwaben

Wahl-jahr	Stimm-berechtigte	Wähler	Wahlbe-teiligung in %	Ungültige		Gültige		
				Erst-stimmen	Zweit-stimmen	Erst-stimmen	Zweit-stimmen	Gesamt-stimmen
1954	862 349	720 886	83,6	13 213	42 854	707 154	677 462	1 384 616
1958	882 203	675 702	76,6	15 793	50 467	659 796	625 104	1 284 900
1962	928 340	699 578	75,4	12 918	39 538	685 288	658 593	1 343 881
1966	949 186	760 446	80,1	12 202	39 760	747 793	720 142	1 467 935
1970	1 026 753	801 197	78,0	12 542	37 857	788 354	763 114	1 551 468
1974	1 034 296	781 808	75,6	12 554	37 437	769 075	744 166	1 513 241
1978	1 069 853	788 828	73,7	12 044	35 717	776 565	752 898	1 529 463
1982	1 118 772	846 748	75,7	14 014	37 803	832 675	808 865	1 641 540
1986	1 158 582	768 604	66,3	13 913	33 914	753 669	733 650	1 487 319
1990	1 203 550	759 867	63,1	11 581	32 834	747 012	725 631	1 472 643
1994	1 243 817	806 956	64,9	11 097	29 536	795 748	777 289	1 573 037
1998	1 253 871	850 063	67,8	9 847	26 170	839 546	822 817	1 662 363
2003	1 295 189	713 084	55,1	12 323	23 576	700 686	689 418	1 390 104
2008	1 323 419	733 368	55,4	12 660	25 665	720 706	707 662	1 428 368
2013	1 344 161	821 190	61,1	13 725	26 022	807 418	795 039	1 602 457
2018	1 358 286	952 449	70,1	11 769	20 371	940 641	931 986	1 872 627
2023	1 363 737	975 284	71,5	8 193	13 570	967 048	961 644	1 928 692

Gesamtstimmen (Erst- und Zweitstimmen) der Wahlvorschläge in %

Wahl-jahr	CSU	GRÜNE	FREIE WÄHLER	SPD	AfD	FDP	Sonstige	darunter stimmenstärkster Wahlvorschlag	
1954	43,0	x	x	22,7	x	5,8	28,5	BP	14,2
1958	49,8	x	x	24,6	x	5,0	20,7	GB/BHE	10,4
1962	50,0	x	x	30,9	x	5,8	13,2	GDP	6,5
1966	51,8	x	x	32,0	x	4,6	11,6	NPD	7,3
1970	60,9	x	x	30,2	x	4,7	4,2	NPD	2,9
1974	65,6	x	x	26,6	x	5,1	2,7	NPD	1,3
1978	63,2	2,7 ¹⁾	x	27,4	x	5,8	1,0	NPD	0,7
1982	63,1	5,5	x	27,4	x	3,1	1,0	NPD	0,8
1986	61,2	7,6	x	23,0	x	3,2	5,1	REP	2,6
1990	57,1	7,4	x	21,4	x	4,9	9,2	REP	5,1
1994	55,0	7,7	x	24,0	x	2,9	10,4	REP	4,9
1998	51,8	6,0	6,5	24,3	x	1,9	9,5	REP	4,9
2003	61,6	7,2	6,5	15,4	x	2,7	6,5	REP	2,5
2008	44,3	8,2	14,7	14,8	x	7,3	10,7	DIE LINKE	4,0
2013	47,0	8,4	12,8	16,1	x	3,0	12,7	BP	2,6
2018	36,5	16,5	14,9	8,0	11,1	4,6	8,3	DIE LINKE	3,0
2023	36,1	12,1	16,9	7,0	16,7	2,9	8,2	ÖDP	2,0

¹⁾ 1978 AUD mit Kennwort: Die Grünen.

Noch: Bezirkswahlen in Bayern seit 1954

2. Sitze

- Gebietsstand bei der jeweiligen Wahl -

Bayern

Wahl-jahr	Sitze	davon													
		CSU	GRÜNE	FREIE WÄHLER	SPD	AfD	FDP	DIE LINKE	ÖDP	BP	Tier-schutz-partei	Die PARTEI	dieBasis	Volt	Sonstige
1954	204	83	x	x	60	x	13	x	x	27	x	x	x	x	21
1958	204	101	x	x	65	x	8	x	x	14	x	x	x	x	16
1962	204	104	x	x	75	x	9	x	x	7	x	x	x	x	9
1966	204	101	x	x	76	x	8	x	x	5	x	x	x	x	14
1970	204	121	x	x	72	x	8	x	x	1	x	x	x	x	2
1974	204	132	x	x	64	x	8	x	x	—	x	x	x	x	—
1978	204	127	1 ¹⁾	x	67	x	9	x	x	—	x	x	x	x	—
1982	204	126	7	x	67	x	4	x	x	—	x	x	x	x	—
1986	204	123	14	x	59	x	5	x	—	—	x	x	x	x	3
1990	204	116	14	x	56	x	8	x	1	1	x	x	x	x	8
1994	204	113	15	x	63	x	3	x	4	1	x	x	x	x	5
1998	204	111	10	9	65	x	1	x	1	1	x	x	x	x	6
2003	180	113	14	10	38	x	2	x	2	—	x	x	x	x	1
2008	193 ³⁾	90	18	24	39	x	14	5	2	1	x	x	x	x	—
2013	195 ⁴⁾	89	18	21	38	x	6	5	6	6	x	x	x	x	6
2018	238 ⁵⁾	84	41	32	25	23	12	10	5	4	1	x	x	x	1
2023	228 ⁶⁾	85	33	39	19	33	6	3	5	1	1	1	1	1	—

darunter Direktsitze

- Gebietsstand bei der jeweiligen Wahl -

Wahl-jahr	Sitze	davon													
		CSU	GRÜNE	FREIE WÄHLER	SPD	AfD	FDP	DIE LINKE	ÖDP	BP	Tier-schutz-partei	Die PARTEI	dieBasis	Volt	Sonstige
1954	100	71	x	x	29	x	—	x	x	—	x	x	x	x	—
1958	101	77	x	x	24	x	—	x	x	—	x	x	x	x	—
1962	101	74	x	x	27	x	—	x	x	—	x	x	x	x	—
1966	102	69	x	x	33	x	—	x	x	—	x	x	x	x	—
1970	102	79	x	x	23	x	—	x	x	—	x	x	x	x	—
1974	104	99	x	x	5	x	—	x	x	—	x	x	x	x	—
1978	105	97	—	x	8	x	—	x	x	—	x	x	x	x	—
1982	105	92	—	x	13	x	—	x	x	—	x	x	x	x	—
1986	105	101	—	x	4	x	—	x	—	—	x	x	x	x	—
1990	104	102	—	x	2	x	—	x	—	—	x	x	x	x	x
1994	104	99	—	x	5	x	—	x	—	—	x	x	x	x	—
1998	104	98	—	—	6	x	—	x	—	—	x	x	x	x	—
2003	92	92	—	—	—	x	—	x	—	—	x	x	x	x	—
2008	91	90	—	—	1	x	—	—	—	—	x	x	x	x	—
2013	90	89	—	1	—	x	—	—	—	—	x	x	x	x	—
2018	91	84	5	2	—	—	—	—	—	—	—	x	x	x	x
2023	91	85	4	2	—	—	—	—	—	—	—	—	—	x	—

¹⁾ 1978 AUD mit Kennwort: Die Grünen.- ²⁾ GB/BHE.- ³⁾ Einschl. 13 Überhang- und Ausgleichsmandaten.-

⁴⁾ Einschl. 15 Überhang- und Ausgleichsmandaten.- ⁵⁾ Einschl. 58 Überhang- und Ausgleichsmandaten.

⁶⁾ Einschl. 48 Überhang- und Ausgleichsmandaten.

Noch: Bezirkswahlen in Bayern seit 1954

Noch: 2. Sitze - Gebietsstand bei der jeweiligen Wahl -

Oberbayern

Wahl-jahr	Sitze	davon													
		CSU	GRÜNE	FREIE WÄHLER	SPD	AfD	FDP	DIE LINKE	ÖDP	BP	Tier-schutz-partei	Die PARTEI	dieBasis	Volt	Sonstige
1954	54	18	x	x	17	x	3	x	x	10	x	x	x	x	6
1958	54	23	x	x	19	x	2	x	x	6	x	x	x	x	4
1962	54	23	x	x	22	x	3	x	x	4	x	x	x	x	2
1966	59	25	x	x	23	x	3	x	x	4	x	x	x	x	4
1970	59	31	x	x	23	x	3	x	x	1	x	x	x	x	1
1974	62	39	x	x	19	x	4	x	x	—	x	x	x	x	—
1978	64	37	1 ¹⁾	x	21	x	5	x	x	—	x	x	x	x	—
1982	64	36	3	x	22	x	3	x	x	—	x	x	x	x	—
1986	64	36	6	x	17	x	3	x	—	—	x	x	x	2	2
1990	65	34	6	x	16	x	4	x	1	1	x	x	x	3	3
1994	65	34	6	x	17	x	2	x	2	1	x	x	x	3	3
1998	65	35	5	2	18	x	1	x	1	1	x	x	x	2	2
2003	57	34	6	2	11	x	2	x	1	—	x	x	x	1	1
2008	68 ³⁾	28	9	7	13	x	7	2	1	1	x	x	x	—	—
2013	67 ⁴⁾	30	8	6	13	x	2	1	2	3	x	x	2	x	2
2018	82 ⁵⁾	26	18	10	8	7	5	3	2	2	1	x	—	x	—
2023	82 ⁵⁾	27	15	13	7	9	3	1	2	1	1	1	1	1	—

darunter Direktsitze

- Gebietsstand bei der jeweiligen Wahl -

Wahl-jahr	Sitze	davon													
		CSU	GRÜNE	FREIE WÄHLER	SPD	AfD	FDP	DIE LINKE	ÖDP	BP	Tier-schutz-partei	Die PARTEI	dieBasis	Volt	Sonstige
1954	27	14	x	x	13	x	—	x	x	—	x	x	x	x	—
1958	27	18	x	x	9	x	—	x	x	—	x	x	x	x	—
1962	27	17	x	x	10	x	—	x	x	—	x	x	x	x	—
1966	29	16	x	x	13	x	—	x	x	—	x	x	x	x	—
1970	29	18	x	x	11	x	—	x	x	—	x	x	x	x	—
1974	31	31	x	x	—	x	—	x	x	—	x	x	x	x	—
1978	33	33	—	x	—	x	—	x	x	—	x	x	x	x	—
1982	33	26	—	x	7	x	—	x	x	—	x	x	x	x	—
1986	33	33	—	x	—	x	—	x	—	—	x	x	x	—	—
1990	33	33	—	x	—	x	—	x	—	—	x	x	x	—	—
1994	33	31	—	x	2	x	—	x	—	—	x	x	x	—	—
1998	33	32	—	—	1	x	—	x	—	—	x	x	x	—	—
2003	29	29	—	—	—	x	—	x	—	—	x	x	x	—	—
2008	29	28	—	—	1	x	—	—	—	—	x	x	x	—	—
2013	30	30	—	—	—	x	—	—	—	—	x	x	—	x	—
2018	31	26	5	—	—	—	—	—	—	—	—	x	—	x	—
2023	31	27	4	—	—	—	—	—	—	—	—	—	—	—	—

¹⁾ 1978 AUD mit Kennwort: Die Grünen.- ²⁾ GB/BHE.- ³⁾ Einschl. 10 Überhang- und Ausgleichsmandaten.-

⁴⁾ Einschl. 7 Überhang- und Ausgleichsmandaten.- ⁵⁾ Einschl. 21 Überhang- und Ausgleichsmandaten.

Noch: Bezirkswahlen in Bayern seit 1954

Noch: 2. Sitze - Gebietsstand bei der jeweiligen Wahl -

Niederbayern

Wahl-jahr	Sitze	davon													
		CSU	GRÜNE	FREIE WÄHLER	SPD	AfD	FDP	DIE LINKE	ÖDP	BP	Tier-schutz-partei	Die PARTEI	dieBasis	Volt	Sonstige
1954	25	11	x	x	5	x	–	x	x	6	x	x	x	x	3
1958	25	13	x	x	5	x	–	x	x	4	x	x	x	x	3
1962	25	14	x	x	7	x	–	x	x	2	x	x	x	x	2
1966	21	13	x	x	6	x	–	x	x	1	x	x	x	x	1
1970	21	16	x	x	5	x	–	x	x	–	x	x	x	x	–
1974	20	15	x	x	5	x	–	x	x	–	x	x	x	x	–
1978	20	15	–	x	5	x	–	x	x	–	x	x	x	x	–
1982	20	15	–	x	5	x	–	x	x	–	x	x	x	x	–
1986	20	14	1	x	5	x	–	x	–	–	x	x	x	x	–
1990	20	13	1	x	5	x	–	x	–	–	x	x	x	x	1
1994	20	12	1	x	6	x	–	x	1	x	x	x	x	x	–
1998	20	12	–	1	6	x	–	x	–	–	x	x	x	x	1
2003	18	12	1	1	3	x	–	x	1	–	x	x	x	x	–
2008	18	9	1	3	3	x	1	–	1	–	x	x	x	x	–
2013	18	9	1	2	3	x	1	–	1	1	x	x	x	x	–
2018	24 ²⁾	9	2	4	2	3	1	1	1	1	–	x	x	x	–
2023	24 ²⁾	9	2	6	2	4	–	–	1	–	–	x	x	x	–

darunter Direktsitze - Gebietsstand bei der jeweiligen Wahl -

Wahl-jahr	Sitze	davon													
		CSU	GRÜNE	FREIE WÄHLER	SPD	AfD	FDP	DIE LINKE	ÖDP	BP	Tier-schutz-partei	Die PARTEI	dieBasis	Volt	Sonstige
1954	11	11	x	x	–	x	–	x	x	–	x	x	x	x	x
1958	12	12	x	x	–	x	–	x	x	–	x	x	x	x	x
1962	12	12	x	x	–	x	–	x	x	–	x	x	x	x	x
1966	10	10	x	x	–	x	–	x	x	–	x	x	x	x	–
1970	10	10	x	x	–	x	–	x	x	–	x	x	x	x	–
1974	10	10	x	x	–	x	–	x	x	–	x	x	x	x	–
1978	10	10	–	x	–	x	–	x	x	–	x	x	x	x	–
1982	10	10	–	x	–	x	–	x	x	–	x	x	x	x	–
1986	10	10	–	x	–	x	–	x	–	–	x	x	x	x	–
1990	10	10	–	x	–	x	–	x	–	–	x	x	x	x	–
1994	10	10	–	x	–	x	–	x	–	x	x	x	x	x	–
1998	10	10	–	–	–	x	–	x	–	–	x	x	x	x	–
2003	9	9	–	–	–	x	–	x	–	–	x	x	x	x	–
2008	9	9	–	–	–	x	–	–	–	–	x	x	x	x	–
2013	9	9	–	–	–	x	–	–	–	–	x	x	x	x	–
2018	9	9	–	–	–	–	–	–	–	–	–	x	x	x	x
2023	9	9	–	–	–	–	–	–	–	–	–	x	x	x	x

¹⁾ GB/BHE.- ²⁾ Einschl. 6 Überhang- und Ausgleichsmandaten.

Noch: Bezirkswahlen in Bayern seit 1954

Noch: 2. Sitze - Gebietsstand bei der jeweiligen Wahl -

Oberpfalz

Wahl-jahr	Sitze	davon													
		CSU	GRÜNE	FREIE WÄHLER	SPD	AfD	FDP	DIE LINKE	ÖDP	BP	Tier-schutz-partei	Die PARTEI	dieBasis	Volt	Sonstige
1954	20	10	x	x	6	x	1	x	x	2	x	x	x	x	1
1958	20	12	x	x	6	x	—	x	x	1	x	x	x	x	1
1962	20	13	x	x	7	x	—	x	x	—	x	x	x	x	x
1966	19	11	x	x	7	x	—	x	x	—	x	x	x	x	1
1970	19	13	x	x	6	x	—	x	x	—	x	x	x	x	—
1974	19	14	x	x	5	x	—	x	x	—	x	x	x	x	—
1978	19	13	—	x	6	x	—	x	x	—	x	x	x	x	—
1982	19	12	1	x	6	x	—	x	x	—	x	x	x	x	—
1986	19	11	1	x	7	x	—	x	—	—	x	x	x	x	—
1990	19	12	1	x	6	x	—	x	—	—	x	x	x	x	—
1994	19	11	1	x	7	x	—	x	—	x	x	x	x	x	—
1998	19	11	—	1	7	x	—	x	—	—	x	x	x	x	—
2003	17	11	1	1	4	x	—	x	—	—	x	x	x	x	—
2008	17	9	1	2	4	x	1	—	—	—	x	x	x	x	—
2013	16	8	1	2	3	x	—	—	1	1	x	x	x	x	—
2018	18 ²⁾	7	2	3	2	2	1	1	—	—	x	x	x	x	—
2023	17	7	2	4	1	3	—	—	—	—	x	x	—	x	—

darunter Direktsitze - Gebietsstand bei der jeweiligen Wahl -

Wahl-jahr	Sitze	davon													
		CSU	GRÜNE	FREIE WÄHLER	SPD	AfD	FDP	DIE LINKE	ÖDP	BP	Tier-schutz-partei	Die PARTEI	dieBasis	Volt	Sonstige
1954	10	9	x	x	1	x	—	x	x	—	x	x	x	x	—
1958	10	10	x	x	—	x	—	x	x	—	x	x	x	x	—
1962	10	9	x	x	1	x	—	x	x	—	x	x	x	x	—
1966	10	9	x	x	1	x	—	x	x	—	x	x	x	x	—
1970	10	10	x	x	—	x	—	x	x	—	x	x	x	x	—
1974	10	10	x	x	—	x	—	x	x	—	x	x	x	x	—
1978	10	10	—	x	—	x	—	x	x	—	x	x	x	x	—
1982	10	10	—	x	—	x	—	x	x	—	x	x	x	x	—
1986	10	9	—	x	1	x	—	x	—	—	x	x	x	x	—
1990	10	9	—	x	1	x	—	x	—	—	x	x	x	x	—
1994	10	9	—	x	1	x	—	x	—	x	x	x	x	x	x
1998	10	9	—	—	1	x	—	x	—	—	x	x	x	x	—
2003	9	9	—	—	—	x	—	x	—	—	x	x	x	x	—
2008	9	9	—	—	—	x	—	—	—	—	x	x	x	x	—
2013	8	8	—	—	—	x	—	—	—	—	x	x	x	x	—
2018	8	7	—	1	—	—	—	—	—	—	x	x	x	x	x
2023	8	7	—	1	—	—	—	—	—	—	x	x	—	x	x

¹⁾ GB/BHE.- ²⁾ Einschl. 2 Überhang- und Ausgleichsmandaten.

Noch: Bezirkswahlen in Bayern seit 1954

Noch: 2. Sitze - Gebietsstand bei der jeweiligen Wahl -

Oberfranken

Wahl-jahr	Sitze	davon													
		CSU	GRÜNE	FREIE WÄHLER	SPD	AfD	FDP	DIE LINKE	ÖDP	BP	Tier-schutz-partei	Die PARTEI	dieBasis	Volt	Sonstige
1954	25	8	x	x	9	x	2	x	x	3	x	x	x	x	3
1958	25	11	x	x	10	x	1	x	x	1	x	x	x	x	2
1962	25	12	x	x	11	x	1	x	x	—	x	x	x	x	1
1966	23	10	x	x	10	x	1	x	x	—	x	x	x	x	2
1970	23	13	x	x	10	x	—	x	x	—	x	x	x	x	—
1974	22	13	x	x	9	x	—	x	x	—	x	x	x	x	—
1978	21	12	—	x	9	x	—	x	x	—	x	x	x	x	—
1982	21	13	—	x	8	x	—	x	x	—	x	x	x	x	—
1986	21	13	1	x	7	x	—	x	x	—	x	x	x	x	—
1990	20	11	1	x	7	x	—	x	—	x	x	x	x	x	1
1994	20	11	1	x	8	x	—	x	—	x	x	x	x	x	—
1998	20	10	1	1	8	x	—	x	—	—	x	x	x	x	—
2003	17	10	1	1	5	x	—	x	—	—	x	x	x	x	—
2008	17	9	1	2	4	x	1	—	—	x	x	x	x	x	—
2013	17 ²⁾	8	1	2	4	x	—	1	—	—	x	x	x	x	1
2018	21 ³⁾	8	3	3	3	2	1	1	—	—	x	x	x	x	—
2023	18	8	2	3	2	3	—	—	—	—	x	x	—	—	—

darunter Direktsitze - Gebietsstand bei der jeweiligen Wahl -

Wahl-jahr	Sitze	davon													
		CSU	GRÜNE	FREIE WÄHLER	SPD	AfD	FDP	DIE LINKE	ÖDP	BP	Tier-schutz-partei	Die PARTEI	dieBasis	Volt	Sonstige
1954	12	5	x	x	7	x	—	x	x	—	x	x	x	x	—
1958	12	5	x	x	7	x	—	x	x	—	x	x	x	x	—
1962	12	5	x	x	7	x	—	x	x	—	x	x	x	x	—
1966	12	5	x	x	7	x	—	x	x	—	x	x	x	x	—
1970	12	7	x	x	5	x	—	x	x	—	x	x	x	x	—
1974	11	10	x	x	1	x	—	x	x	—	x	x	x	x	—
1978	11	8	—	x	3	x	—	x	x	—	x	x	x	x	—
1982	11	9	—	x	2	x	—	x	x	—	x	x	x	x	—
1986	11	9	—	x	2	x	—	x	x	—	x	x	x	x	—
1990	10	9	—	x	1	x	—	x	—	x	x	x	x	x	—
1994	10	9	—	x	1	x	—	x	—	x	x	x	x	x	—
1998	10	7	—	—	3	x	—	x	—	—	x	x	x	x	—
2003	9	9	—	—	—	x	—	x	—	—	x	x	x	x	—
2008	9	9	—	—	—	x	—	—	—	x	x	x	x	x	—
2013	8	8	—	—	—	x	—	—	—	—	x	x	x	x	—
2018	8	8	—	—	—	—	—	—	—	—	x	x	x	x	—
2023	8	8	—	—	—	—	—	—	—	—	x	x	—	—	x

¹⁾ GB/BHE.- ²⁾ Einschl. 1 Überhangmandat.- ³⁾ Einschl. 5 Überhang- und Ausgleichsmandaten.

Noch: Bezirkswahlen in Bayern seit 1954

Noch: 2. Sitze - Gebietsstand bei der jeweiligen Wahl -

Mittelfranken

Wahl-jahr	Sitze	davon													
		CSU	GRÜNE	FREIE WÄHLER	SPD	AfD	FDP	DIE LINKE	ÖDP	BP	Tier-schutz-partei	Die PARTEI	dieBasis	Volt	Sonstige
1954	28	10	x	x	10	x	4	x	x	1	x	x	x	x	3
1958	28	12	x	x	12	x	3	x	x	—	x	x	x	x	1
1962	28	13	x	x	11	x	3	x	x	—	x	x	x	x	1
1966	29	12	x	x	12	x	2	x	x	—	x	x	x	x	3
1970	29	14	x	x	11	x	3	x	x	—	x	x	x	x	1
1974	29	16	x	x	11	x	2	x	x	—	x	x	x	x	—
1978	28	15	—	x	11	x	2	x	x	—	x	x	x	x	—
1982	28	15	1	x	11	x	1	x	x	x	x	x	x	x	—
1986	28	15	2	x	9	x	1	x	—	x	x	x	x	x	1
1990	28	14	2	x	9	x	2	x	—	—	x	x	x	x	1
1994	28	14	2	x	11	x	1	x	—	x	x	x	x	x	—
1998	28	13	2	1	11	x	—	x	—	x	x	x	x	x	1
2003	25	15	2	1	7	x	—	x	—	—	x	x	x	x	x
2008	26 ²⁾	12	2	3	7	x	1	1	—	x	x	x	x	x	—
2013	30 ³⁾	12	3	3	7	x	1	1	1	—	x	x	x	x	2
2018	33 ⁴⁾	11	6	4	4	3	1	2	1	—	x	x	x	x	1
2023	30 ³⁾	11	5	4	3	4	1	1	1	x	—	x	—	x	—

darunter Direktsitze

- Gebietsstand bei der jeweiligen Wahl -

Wahl-jahr	Sitze	davon													
		CSU	GRÜNE	FREIE WÄHLER	SPD	AfD	FDP	DIE LINKE	ÖDP	BP	Tier-schutz-partei	Die PARTEI	dieBasis	Volt	Sonstige
1954	14	7	x	x	7	x	—	x	x	—	x	x	x	x	—
1958	14	7	x	x	7	x	—	x	x	—	x	x	x	x	—
1962	14	7	x	x	7	x	—	x	x	—	x	x	x	x	—
1966	15	5	x	x	10	x	—	x	x	—	x	x	x	x	—
1970	15	8	x	x	7	x	—	x	x	—	x	x	x	x	—
1974	15	11	x	x	4	x	—	x	x	—	x	x	x	x	—
1978	14	9	—	x	5	x	—	x	x	—	x	x	x	x	—
1982	14	10	—	x	4	x	—	x	x	x	x	x	x	x	—
1986	14	13	—	x	1	x	—	x	—	x	x	x	x	x	—
1990	14	14	—	x	—	x	—	x	—	—	x	x	x	x	—
1994	14	13	—	x	1	x	—	x	—	x	x	x	x	x	—
1998	14	13	—	—	1	x	—	x	—	x	x	x	x	x	—
2003	13	13	—	—	—	x	—	x	—	—	x	x	x	x	—
2008	12	12	—	—	—	x	—	—	—	x	x	x	x	x	—
2013	12	12	—	—	—	x	—	—	—	—	x	x	x	x	—
2018	12	11	—	1	—	—	—	—	—	—	x	x	x	x	—
2023	12	11	—	1	—	—	—	—	—	—	—	x	—	x	—

¹⁾ GB/BHE.- ²⁾ Einschl. 2 Überhang- und Ausgleichsmandaten.- ³⁾ Einschl. 6 Überhang- und Ausgleichsmandaten.- ⁴⁾ Einschl. 9 Überhang- und Ausgleichsmandaten.

Noch: Bezirkswahlen in Bayern seit 1954

Noch: 2. Sitze - Gebietsstand bei der jeweiligen Wahl -

Unterfranken

Wahl-jahr	Sitze	davon													
		CSU	GRÜNE	FREIE WÄHLER	SPD	AfD	FDP	DIE LINKE	ÖDP	BP	Tier-schutz-partei	Die PARTEI	dieBasis	Volt	Sonstige
1954	23	12	x	x	6	x	2	x	x	1	x	x	x	x	2
1958	23	14	x	x	6	x	1	x	x	—	x	x	x	x	2
1962	23	13	x	x	8	x	1	x	x	—	x	x	x	x	1
1966	24	14	x	x	8	x	1	x	x	—	x	x	x	x	1
1970	24	15	x	x	8	x	1	x	x	—	x	x	x	x	—
1974	23	15	x	x	7	x	1	x	x	—	x	x	x	x	—
1978	23	15	—	x	7	x	1	x	x	—	x	x	x	x	—
1982	23	15	1	x	7	x	—	x	x	x	x	x	x	x	—
1986	23	15	1	x	7	x	—	x	—	—	x	x	x	x	—
1990	23	14	1	x	6	x	1	x	—	—	x	x	x	x	1
1994	23	13	2	x	7	x	—	x	—	x	x	x	x	x	1
1998	23	13	1	1	7	x	—	x	—	x	x	x	x	x	1
2003	20	13	1	2	4	x	—	x	—	—	x	x	x	x	1
2008	21 ²⁾	10	2	3	4	x	1	1	—	x	x	x	x	x	—
2013	20	9	2	3	4	x	1	1	—	—	x	x	x	x	—
2018	24 ³⁾	10	4	3	3	2	1	1	—	—	x	x	x	x	—
2023	23 ⁴⁾	10	3	3	2	4	1	—	—	x	x	x	—	x	x

darunter Direktsitze - Gebietsstand bei der jeweiligen Wahl -

Wahl-jahr	Sitze	davon													
		CSU	GRÜNE	FREIE WÄHLER	SPD	AfD	FDP	DIE LINKE	ÖDP	BP	Tier-schutz-partei	Die PARTEI	dieBasis	Volt	Sonstige
1954	11	11	x	x	—	x	—	x	x	—	x	x	x	x	—
1958	11	11	x	x	—	x	—	x	x	—	x	x	x	x	—
1962	11	11	x	x	—	x	—	x	x	—	x	x	x	x	—
1966	11	11	x	x	—	x	—	x	x	—	x	x	x	x	—
1970	11	11	x	x	—	x	—	x	x	—	x	x	x	x	—
1974	12	12	x	x	—	x	—	x	x	—	x	x	x	x	—
1978	12	12	—	x	—	x	—	x	x	—	x	x	x	x	—
1982	12	12	—	x	—	x	—	x	x	x	x	x	x	x	—
1986	12	12	—	x	—	x	—	x	—	—	x	x	x	x	—
1990	12	12	—	x	—	x	—	x	—	—	x	x	x	x	—
1994	12	12	—	x	—	x	—	x	—	x	x	x	x	x	—
1998	12	12	—	—	—	x	—	x	—	x	x	x	x	x	—
2003	10	10	—	—	—	x	—	x	—	—	x	x	x	x	—
2008	10	10	—	—	—	x	—	—	—	x	x	x	x	x	—
2013	10	9	—	1	—	x	—	—	—	—	x	x	x	x	—
2018	10	10	—	—	—	—	—	—	—	—	x	x	x	x	—
2023	10	10	—	—	—	—	—	—	—	x	x	x	—	x	—

¹⁾ GB/BHE.- ²⁾ Einschl. 1 Überhangmandat.- ³⁾ Einschl. 4 Überhang- und Ausgleichsmandaten.

⁴⁾ Einschl. 3 Überhang- und Ausgleichsmandaten.

Noch: Bezirkswahlen in Bayern seit 1954

Noch: 2. Sitze - Gebietsstand bei der jeweiligen Wahl -

Schwaben

Wahl-jahr	Sitze	davon													
		CSU	GRÜNE	FREIE WÄHLER	SPD	AfD	FDP	DIE LINKE	ÖDP	BP	Tier-schutz-partei	Die PARTEI	dieBasis	Volt	Sonstige
1954	29	14	x	x	7	x	1	x	x	4	x	x	x	x	3
1958	29	16	x	x	7	x	1	x	x	2	x	x	x	x	3
1962	29	16	x	x	9	x	1	x	x	1	x	x	x	x	2
1966	29	16	x	x	10	x	1	x	x	—	x	x	x	x	2
1970	29	19	x	x	9	x	1	x	x	—	x	x	x	x	—
1974	29	20	x	x	8	x	1	x	x	—	x	x	x	x	—
1978	29	20	—	x	8	x	1	x	x	—	x	x	x	x	—
1982	29	20	1	x	8	x	—	x	x	x	x	x	x	x	—
1986	29	19	2	x	7	x	1	x	—	—	x	x	x	x	—
1990	29	18	2	x	7	x	1	x	—	—	x	x	x	x	1
1994	29	18	2	x	7	x	—	x	1	x	x	x	x	x	1
1998	29	17	1	2	8	x	—	x	—	—	x	x	x	x	1
2003	26	18	2	2	4	x	—	x	—	—	x	x	x	x	
2008	26	13	2	4	4	x	2	1	—	—	x	x	x	x	—
2013	27 ²⁾	13	2	3	4	x	1	1	1	1	x	x	x	x	1
2018	36 ³⁾	13	6	5	3	4	2	1	1	1	—	x	x	x	—
2023	34 ³⁾	13	4	6	2	6	1	1	—	1	—	—	x	x	—

darunter Direktsitze - Gebietsstand bei der jeweiligen Wahl -

Wahl-jahr	Sitze	davon													
		CSU	GRÜNE	FREIE WÄHLER	SPD	AfD	FDP	DIE LINKE	ÖDP	BP	Tier-schutz-partei	Die PARTEI	dieBasis	Volt	Sonstige
1954	15	14	x	x	1	x	—	x	x	—	x	x	x	x	—
1958	15	14	x	x	1	x	—	x	x	—	x	x	x	x	—
1962	15	13	x	x	2	x	—	x	x	—	x	x	x	x	—
1966	15	13	x	x	2	x	—	x	x	—	x	x	x	x	—
1970	15	15	x	x	—	x	—	x	x	—	x	x	x	x	—
1974	15	15	x	x	—	x	—	x	x	—	x	x	x	x	—
1978	15	15	—	x	—	x	—	x	x	—	x	x	x	x	—
1982	15	15	—	x	—	x	—	x	x	x	x	x	x	x	—
1986	15	15	—	x	—	x	—	x	—	—	x	x	x	x	—
1990	15	15	—	x	—	x	—	x	—	—	x	x	x	x	—
1994	15	15	—	x	—	x	—	x	—	x	x	x	x	x	—
1998	15	15	—	—	—	x	—	x	—	—	x	x	x	x	—
2003	13	13	—	—	—	x	—	x	—	—	x	x	x	x	—
2008	13	13	—	—	—	x	—	—	—	—	x	x	x	x	—
2013	13	13	—	—	—	x	—	—	—	—	x	x	x	x	—
2018	13	13	—	—	—	—	—	—	—	—	—	x	x	x	—
2023	13	13	—	—	—	—	—	—	—	—	—	—	—	x	—

1) GB/BHE.- 2) Einschl. 1 Überhangmandat.- 3) Einschl. 10 Überhang- und Ausgleichsmandaten.

4) Einschl. 8 Überhang- und Ausgleichsmandaten.

Abbildungsübersicht

1.	Bayern	22
2.	Oberbayern	22
3.	Niederbayern	23
4.	Oberpfalz	23
5.	Oberfranken	24
6.	Mittelfranken	24
7.	Unterfranken	25
8.	Schwaben	25

Wahlbeteiligung und Gesamtstimmenergebnisse der Bezirkswahlen in Bayern seit 1954 in Prozent

Abb. 1

Bayern

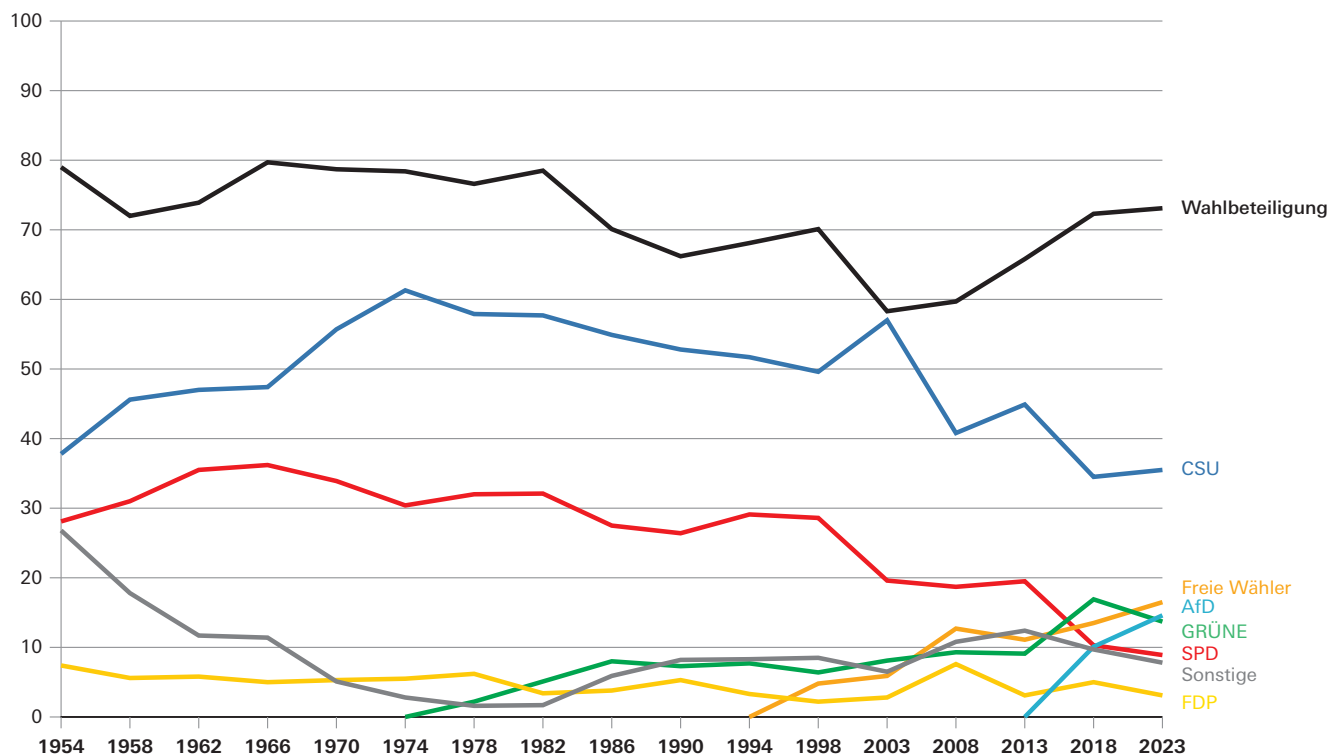
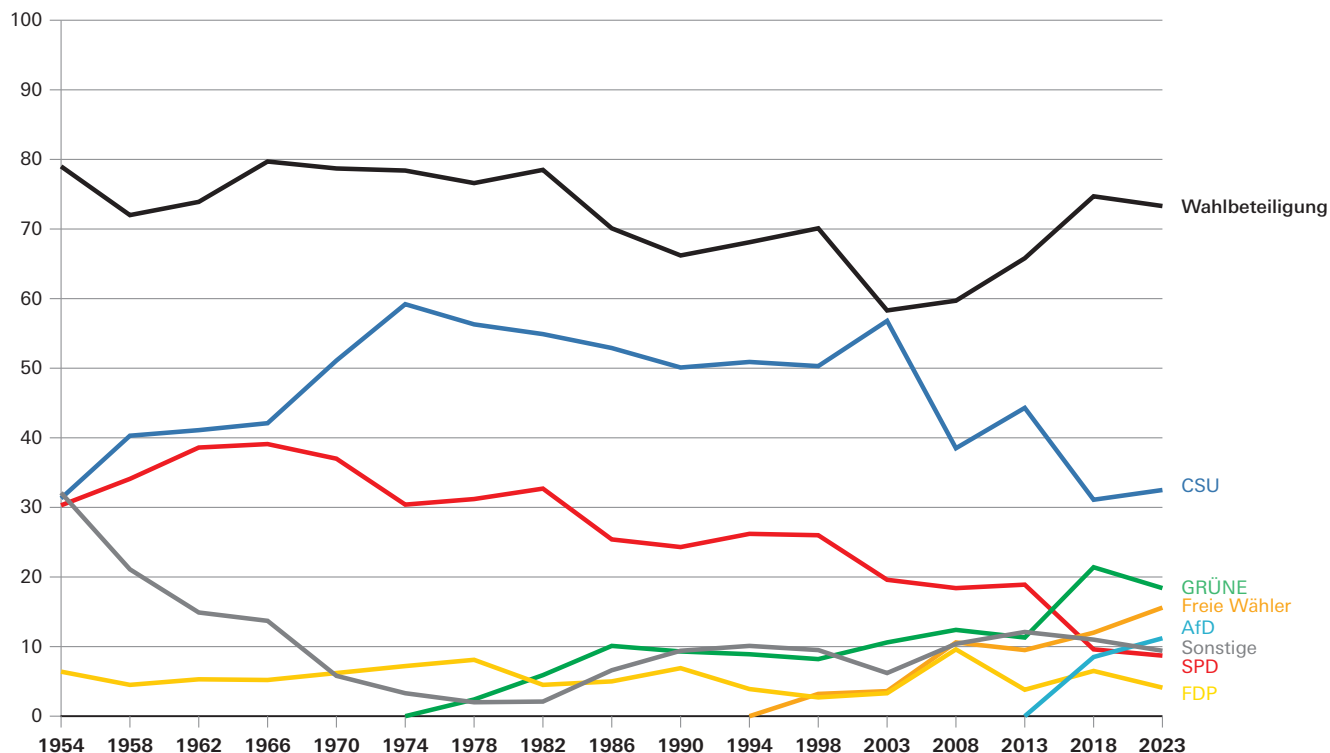


Abb. 2

Oberbayern



Wahlbeteiligung und Gesamtstimmenergebnisse der Bezirkswahlen in Bayern seit 1954 in Prozent

Abb. 3

Niederbayern

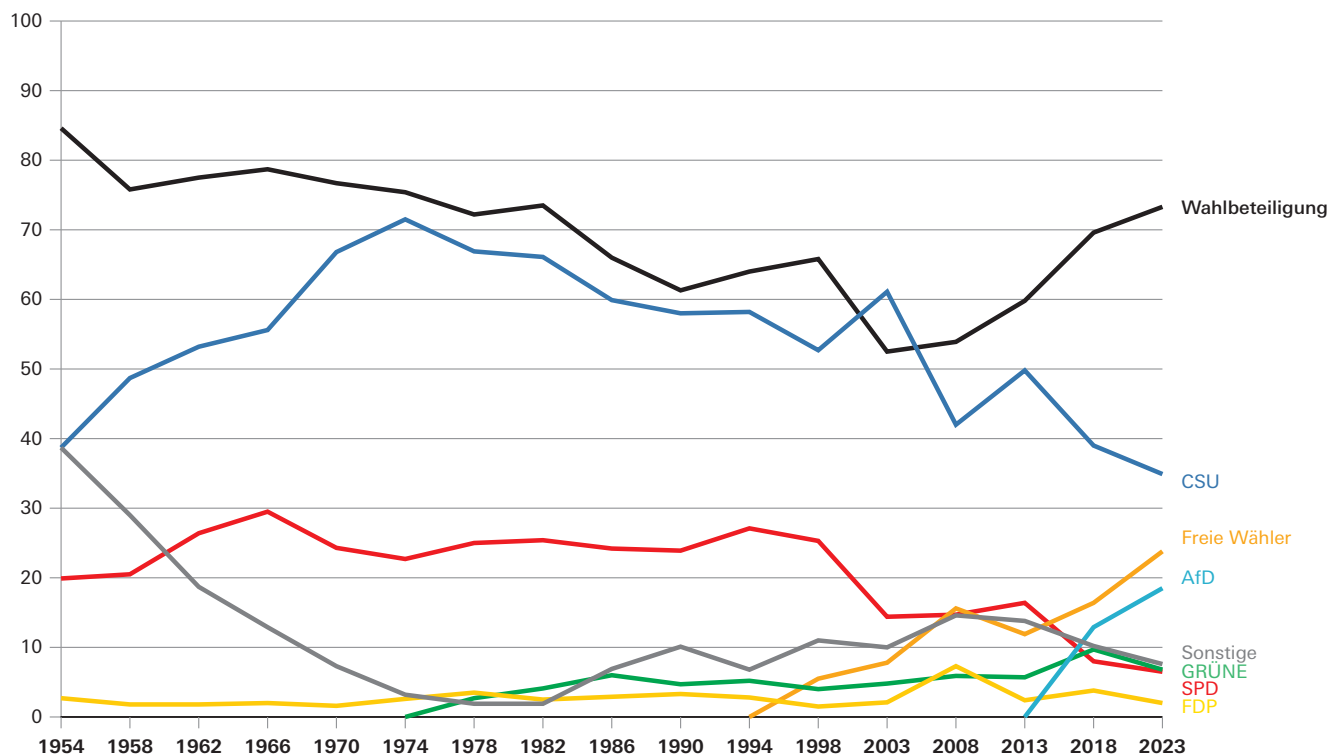
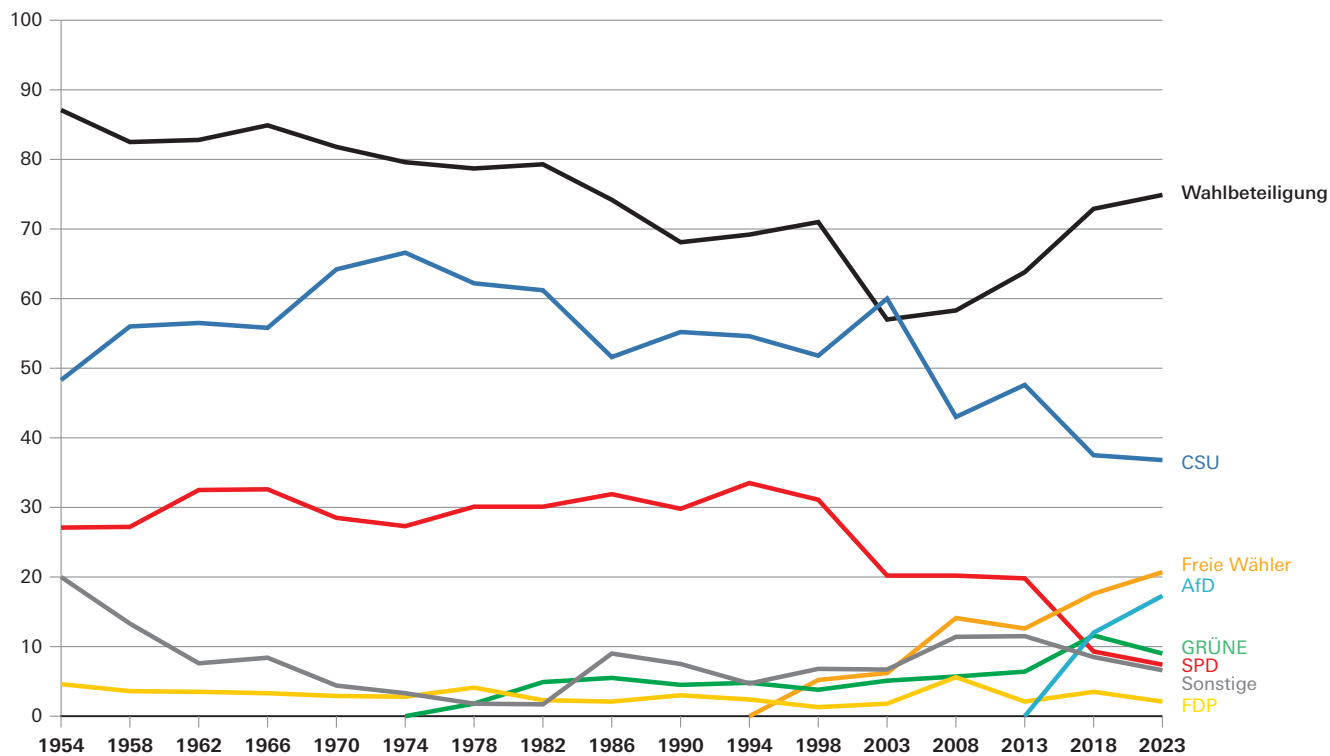


Abb. 4

Oberpfalz



Wahlbeteiligung und Gesamtstimmenergebnisse der Bezirkswahlen in Bayern seit 1954 in Prozent

Abb. 5

Oberfranken

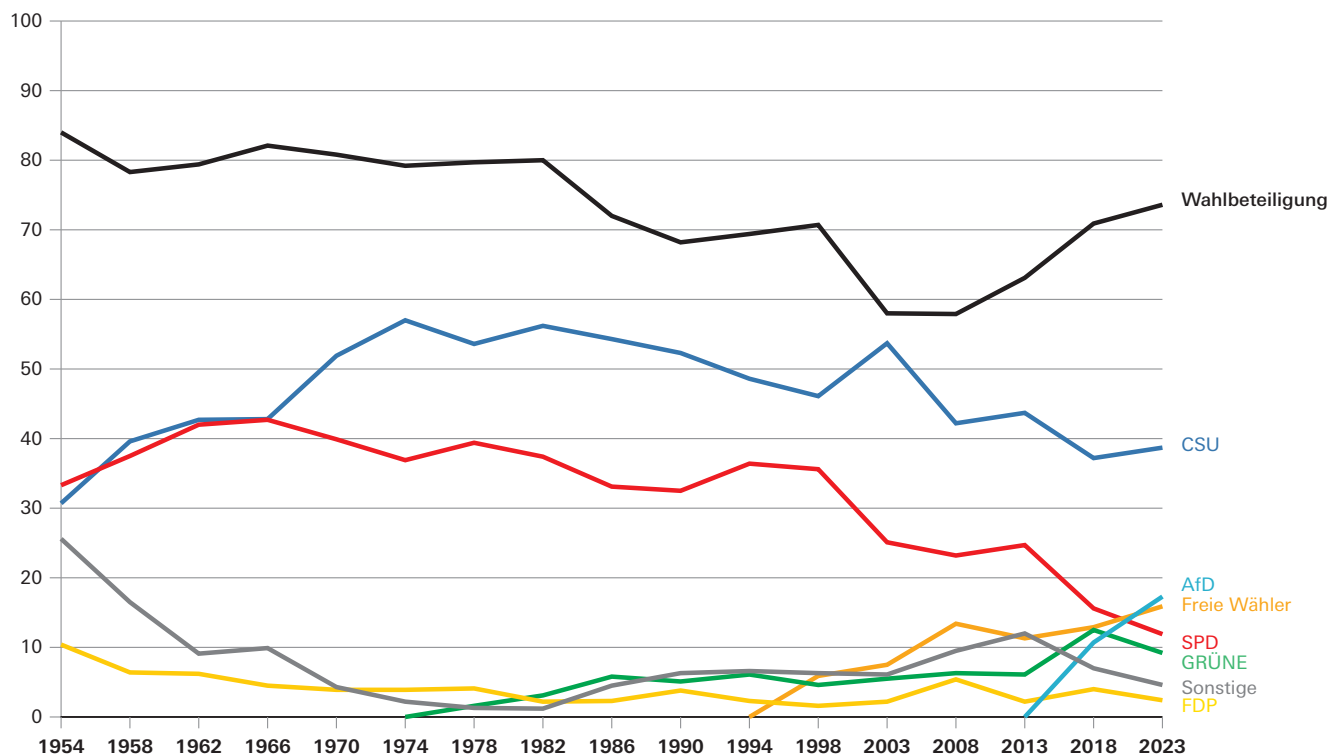
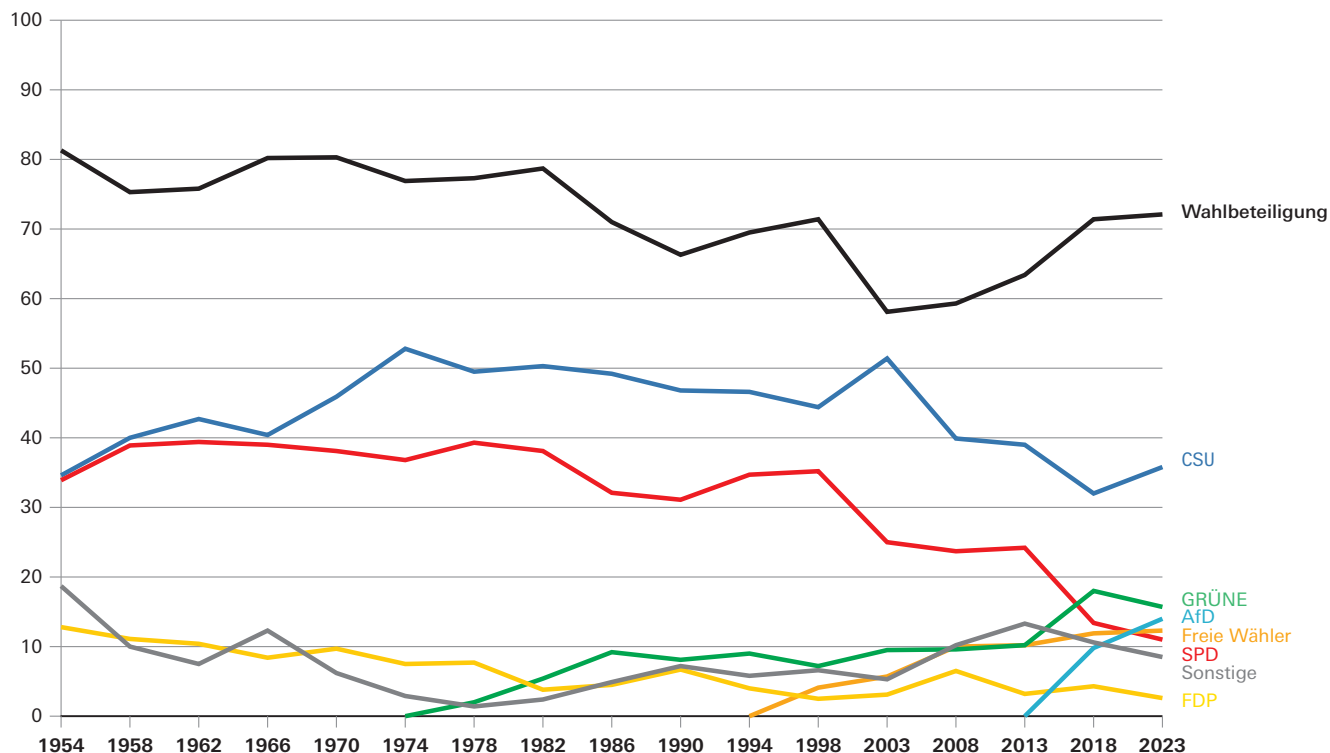


Abb. 6

Mittelfranken



Wahlbeteiligung und Gesamtstimmenergebnisse der Bezirkswahlen in Bayern seit 1954 in Prozent

Abb. 7

Unterfranken

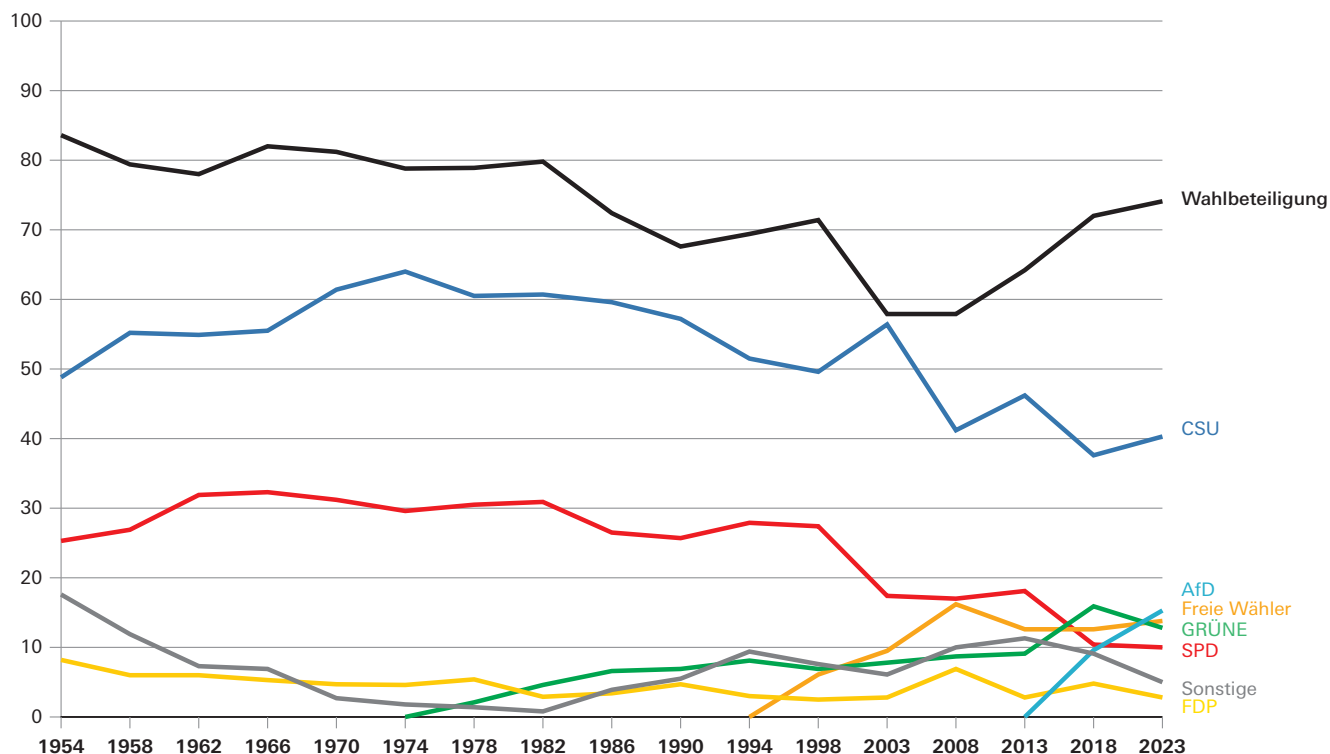
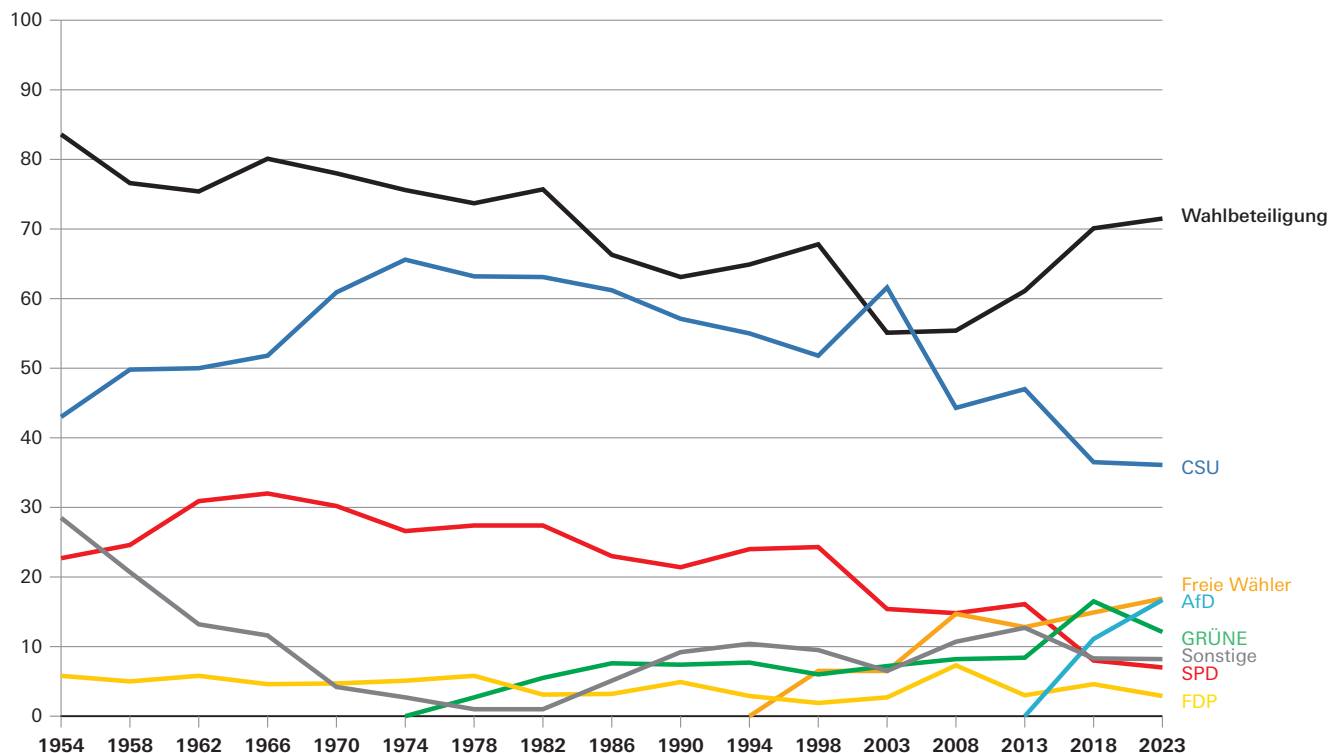


Abb. 8

Schwaben



Veröffentlichungen zur Landtagswahl in Bayern am 8. Oktober 2023

Bestellnummer	Titel	Erscheinungstermin
B72153	Vergleichszahlen, Terminkalender, Wahlleiter und Stimmkreiseinteilung	März 2023
B72203	Wahlkreisvorschläge, Bewerber	September 2023
B72303	Vorläufiges Ergebnis	Oktober 2023
B72413	Endgültiges Ergebnis	Oktober 2023
B72404	Endgültiges Ergebnis: Bewerber und Abgeordnete	November 2023
B72433	Wahlen zum Bayerischen Landtag 1946 bis 2023	Januar 2024
B72443	Endgültiges Ergebnis: Text, Tabellen, Schaubilder	März 2024
B72503	Repräsentative Wahlstatistik	März 2024



Umfangreiche Informationen zu Wahlen in Bayern sind im Internet verfügbar unter www.wahlen.bayern.de

Publikationsservice

Das Bayerische Landesamt für Statistik veröffentlicht jährlich über 400 Publikationen. Das aktuelle Veröffentlichungsverzeichnis ist im Internet als Datei verfügbar, kann aber auch als Druckversion kostenlos zugesandt werden.

Kostenlos

ist der Download der meisten Veröffentlichungen, z.B. von Statistischen Berichten (PDF- oder Excel-Format).

Kostenpflichtig

sind alle Printversionen (auch von Statistischen Berichten), Datenträger und ausgewählte Dateien (z.B. von Verzeichnissen, von Beiträgen, vom Jahrbuch).

Publikationsservice



Alle Veröffentlichungen sind im Internet verfügbar unter www.statistik.bayern.de/produkte

